

---

Überwachung der Qualität des Grundwassers  
nordwestlich des Brunnens BR 16 des  
Wasserwerkes Blumenthal

**wesernetz**

Ein Unternehmen von **swb**

# Grundwasserüberwachung und Trinkwasserschutz im Bereich HB - Rönnebeck

---

- Der Brunnen BR 16 liegt ca. 1 km südöstlich der Boden- und Grundwasserverunreinigungen, die auf dem Areal des ehemaligen Tanklagers Farge nachgewiesen wurden
- Eine nicht anthropogen beeinflusste Grundwasserfließrichtung würde von ca. NO nach ca. SW in Richtung Weser verlaufen.
- Durch die Grundwasserabsenkungen im Bereich der Wasserfassungen (Brunnen) des Wasserwerkes Blumenthal, kommt es innerhalb der hydraulischen Einzugsbereiche der Brunnen zu einer Ablenkung der ursprünglichen Grundwasserfließrichtung

# Grundwasserüberwachung und Trinkwasserschutz im Bereich HB - Rönnebeck

---

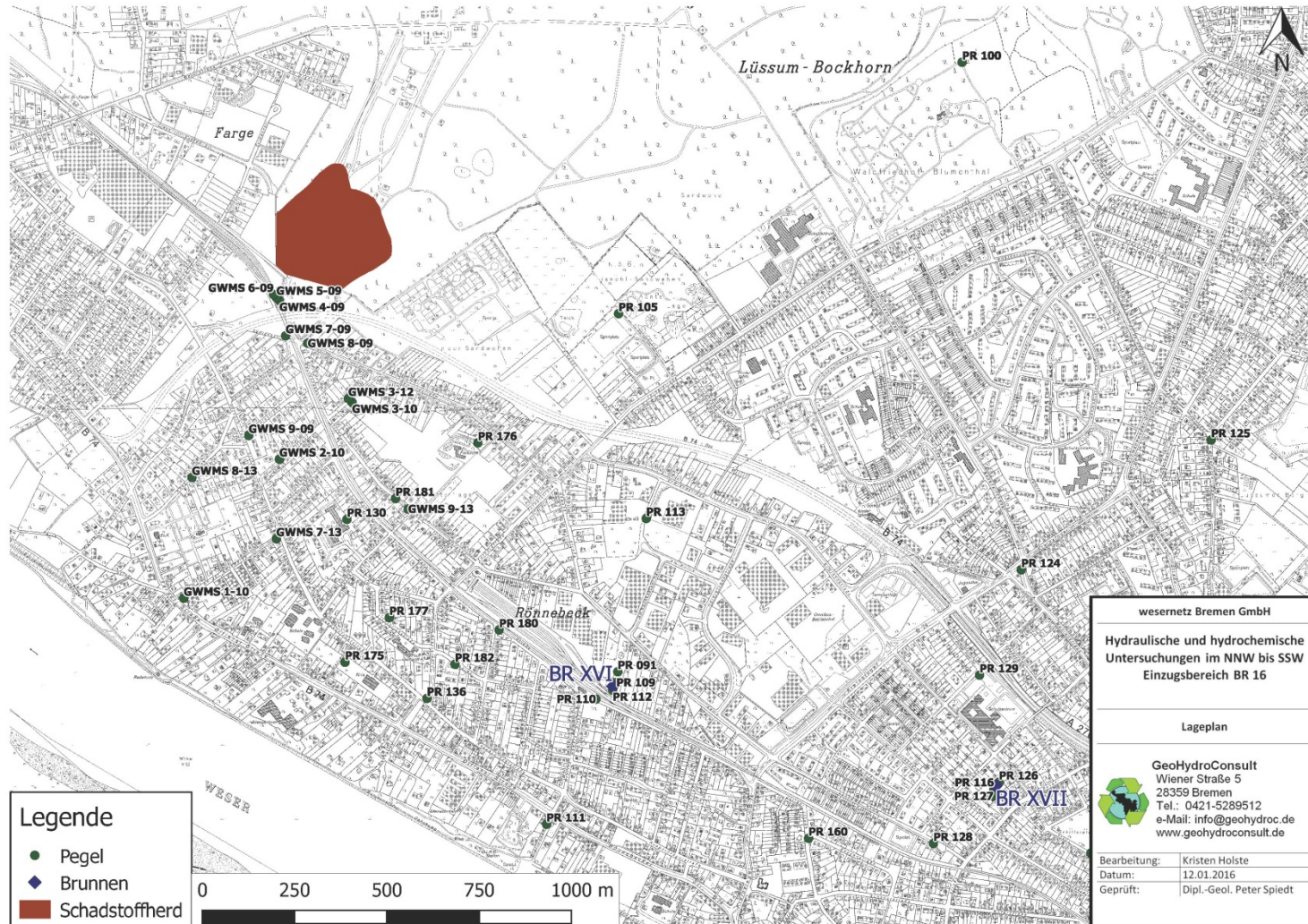
- Zur langfristigen Sicherstellung der sehr guten Rohwasserqualität, die aktuell mit Hilfe des Brunnens BR 16 gefördert wird, erfolgt seit 2012 im Auftrag der wesernetz Bremen GmbH ein umfangreiches Untersuchungsprogramm, das durch das Büro GeoHydroConsult, Bremen, konzipiert und realisiert wird.
- Seit 2013 wurde das Messstellennetz der wesernetz Bremen GmbH in dem Untersuchungsbereich um sechs dreifach verfilterte GWMS erweitert. Dadurch wurde die Möglichkeit geschaffen an sechs zusätzlichen Standorten aus jeweils drei unterschiedlichen Tiefenniveaus horizontgenaue Grundwasserproben zu entnehmen.

# Grundwasserüberwachung und Trinkwasserschutz im Bereich HB - Rönnebeck

---

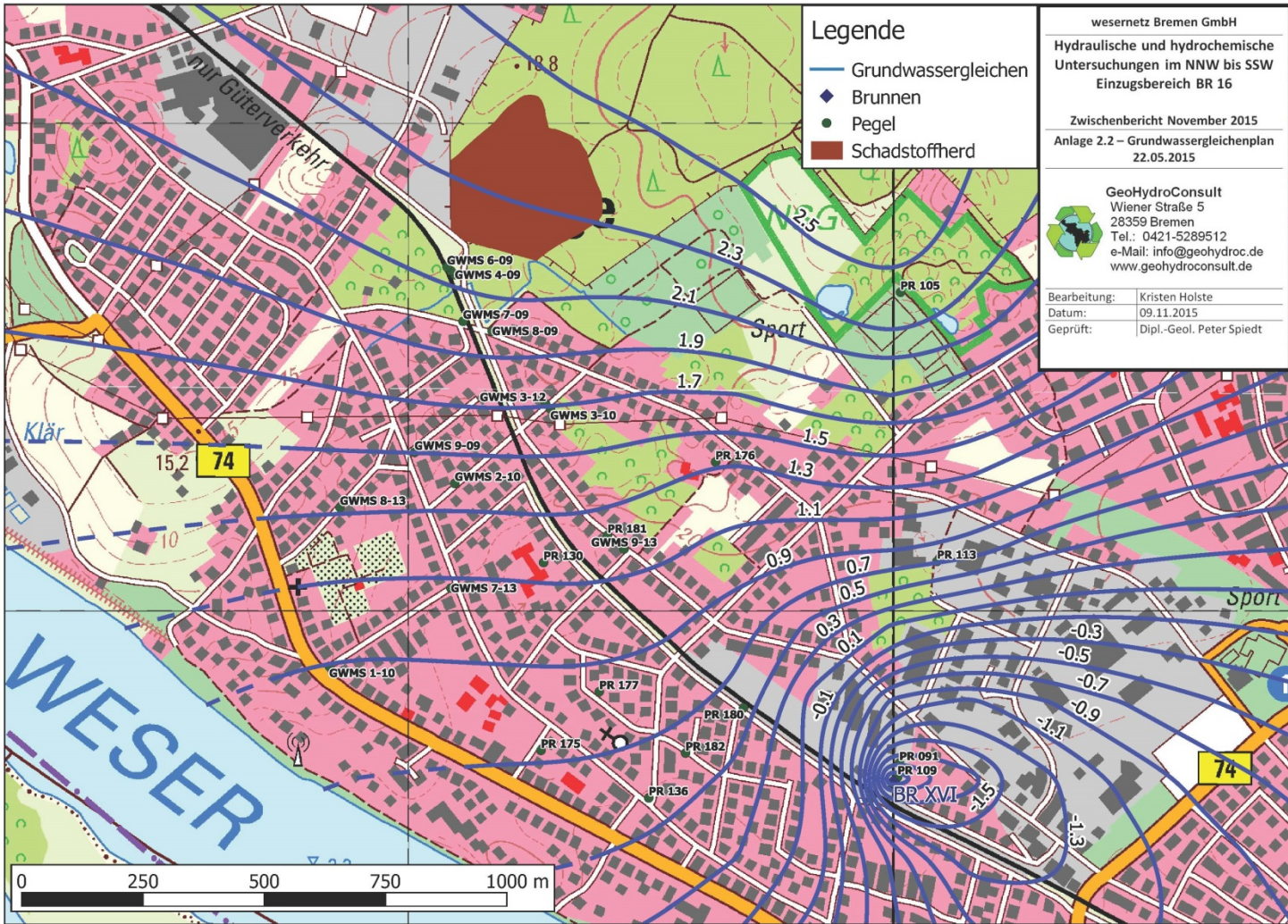
- Auf Basis vorliegender Untersuchungsergebnisse bilden sich kurz- und mittelfristig (> 10 Jahre) keine Gefährdungen der Rohwasserqualität von Brunnen BR 16 im Hinblick auf die betrachtete Fragestellung ab
- Das im Auftrag der wesernetz Bremen GmbH betriebene Überwachungsprogramm wird kontinuierlich fortgeführt und stets an die aktuelle Datenlage angepasst.

# Lageplan

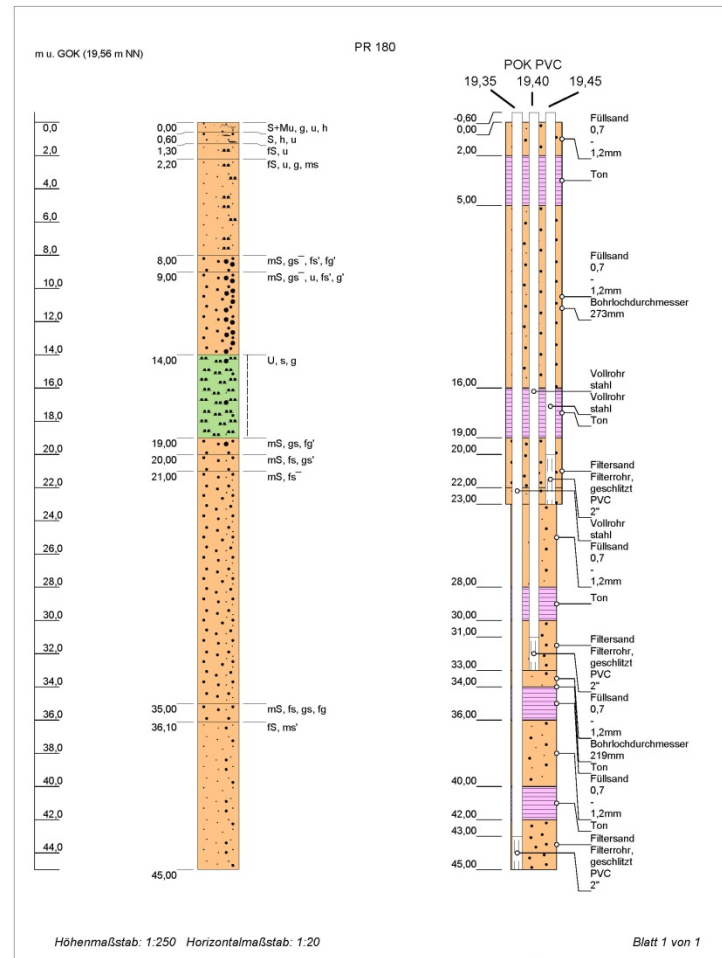




# Grundwassergleichenplan vom 22.05.2015



# Schichtenverzeichnis und Ausbauplan PR 180



<b>Projekt:</b> swb - Messstellenbau Rönnebeck		<b>wesernetz</b>	
<b>Bohrung:</b> PR 180		Ein Unternehmen von swb	
Auftraggeber: swb	Rechtswert: 3469749	GeoHydroConsult Dipl.-Ing. Peter Spieß Wiesenstr. 5 28259 Bremen 0421-926013 geohydroconsult.de	
Bohrfirma: Harms Brunnenbau GmbH	Hochwert: 5895714		
Bearbeiter: Aleksandra Serwa	Ansatzhöhe: 19,56m		
Datum: 13.05.2014	Endtiefe: 45,00m		

**wesernetz**  
Ein Unternehmen von swb



# Ergebnisse der letzten hydrochemischen Stichtagsmessung – Dezember 2015

