



Frühzeitige Öffentlichkeitsbeteiligung gem. § 3 Abs. 1 BauGB

Bebauungsplan 1627 „An der Landesgrenze“

15. Änderung des Flächennutzungsplans

für ein Gebiet in Bremen Lüssum-Bockhorn an der Landesgrenze
zur niedersächsischen Gemeinde Schwanewede

Anlass und Ziele

- Hohe Nachfrage nach Wohnraum
- Schaffung von Wohnraum insbesondere für Familien

Senat verabschiedet Programm



Pläne für 10.000 neue Wohneinheiten in Bremen

Von **Mathias Sonnenberg** - 09.12.2020 - 3 Kommentare

Der Bremer Senat hat das sogenannte Programm „Wohnungsbauperspektiven 2020-23plus“ beschlossen und so die Voraussetzungen für 10.000 zusätzliche Wohneinheiten geschaffen.



Quelle: Weser-Kurier, 09.12.2020

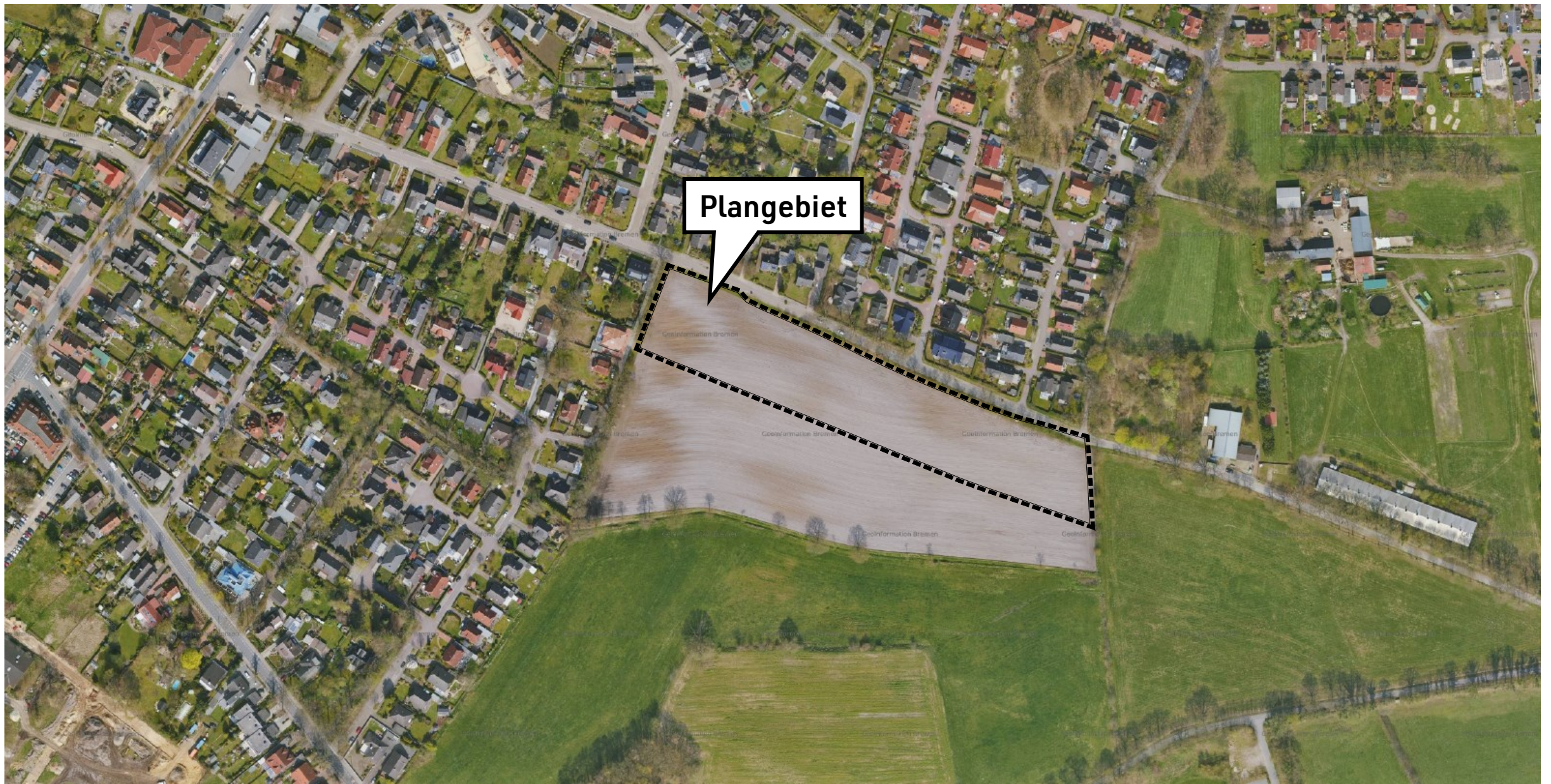
Anlass und Ziele

- Arrondierung des Siedlungsrandes für die Errichtung von Einfamilienhäusern in Lüssum-Bockhorn
- Nutzung einer bestehenden Erschließungsstraße





Lage im Stadtgebiet



Plangebiet



Umgebung



Plangebiet und Umgebung



Städtebaulicher Entwurf – Variante Straßenverkehrsgrün



Städtebaulicher Entwurf – Variante Geruchsimmsionswerte