

XXXXXXXXXX

**Veranstaltungsort:**

Haus der Wissenschaft, Sandstraße 4/5,  
28195 Bremen

**Anfahrt:  
Bahn/Bus**

Vom Hauptbahnhof mit  
den Linien 4, 5, 6, 8, 24  
und 25 zur Haltestelle  
Schüsselkorb.  
Vom Flughafen mit der  
Linie 6 zur Haltestelle  
Domsheide.



**Veranstalter:**

Der Senator  
für Gesundheit



Freie  
Hansestadt  
Bremen

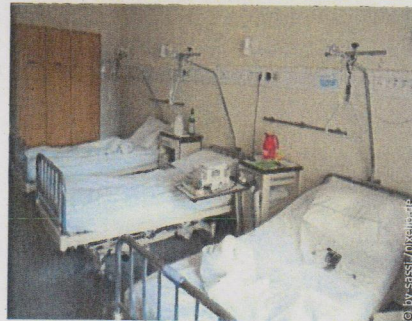


Die Bremer Landesinitiative Demenz (LinDe) ist ein Bündnis aller Bremer Krankenhäuser, ambulanter, teilstationärer und stationärer Einrichtungen, der Demenz Informations- und Koordinationsstelle (DIKS), der Gesundheitsämter, der Bremer Alzheimergesellschaft, der Ärztinnen und Ärzte, des Magistrats Bremerhaven und des Senators für Gesundheit im Land Bremen.

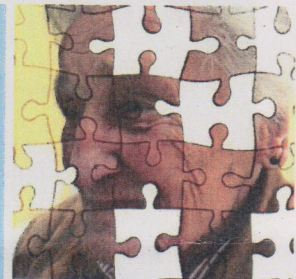


**Einladung:**

**Ehrenamtlich Zeit schenken.  
Ihre Chance, Demenzerkrankte  
im Krankenhaus zu unterstützen**



**Ehrenamt  
als Chance**



**Montag  
14.10.2013**

## 14.10.2013 – 14:00 Uhr Das Krankenhaus als Herausforderung für Demenzerkrankte Ehrenamt als Chance?

Schon heute ist mindestens jeder zehnte Patient in Krankenhäusern dementiell erkrankt. Dabei erweist sich der Verlauf eines Krankenhausaufenthaltes bei vielen dementiell Erkrankten als wegweisend für den weiteren Krankheits- und Versorgungsverlauf.

Für Menschen mit Demenz bedeutet ein Krankenhausaufenthalt, dass sie sich in der fremden Umgebung mit veränderten Tagesabläufen und ohne ihre vertraute Hilfe nur schwer zurechtfinden. In dieser besonderen Situation benötigen sie viel Zuwendung, Verständnis und Geduld. Hier können ehrenamtliche Demenzbegleiter eine große Unterstützung der Schwestern und Pfleger auf Station sein. Zudem werden sie für die Patienten zum größten Geschenk: Denn im Gegensatz zum medizinischen und pflegerischen Personal haben sie den Vorteil, nichts erreichen zu müssen. Im Gegenteil: Sie können sich Zeit nehmen und diese schenken, können einfach nur da sein und durch Zuhören Angst und Stress bei den Patienten abbauen.

Möchten Sie sich schon länger ehrenamtliche engagieren und haben vielleicht schon Erfahrung im Umgang mit älteren und kranken Menschen? Dann laden wir Sie herzlich zu unserer öffentlichen Informationsveranstaltung ein.

### Programm

Gastredner: **Dr. Henning Scherf**  
Freie Hansestadt Bremen  
Moderation: Antje Kehrbach, Referentin beim  
Senator für Gesundheit



- 14:00 Begrüßung
- 14:10 Demenz und Delir – Herausforderung im Krankenhaus  
*Dr. Choudhury, Chefarzt Klinik für Medizinische Geriatrie und Rehabilitation am Klinikum Bremen-Nord*
- 14:30 Das Krankenhaus als Herausforderung für Demenzerkrankte  
*Axel Kelm, Demenzkoordinator Zentrum für Psychiatrie, Psychosomatik und Psychotherapie am Klinikum Bremen-Ost*
- 14:50 Ehrenamtliches Engagement für Demenzerkrankte im Krankenhaus  
*Dr. Henning Scherf, Bürgermeister a. D. der Freien Hansestadt Bremen*
- 15:30 Erfahrungsbericht Ehrenamtliche Betreuung im St. Joseph-Stift  
*Gerdie Quesse und Astrid Wintermann, Leitung Christliche Krankenhaus Hilfe im Krankenhaus St. Joseph-Stift*
- 16:00 Fragen aus dem Publikum
- 16:30 Besuch der Informationsstände der Krankenhäuser
- 17:30 Ende der Veranstaltung